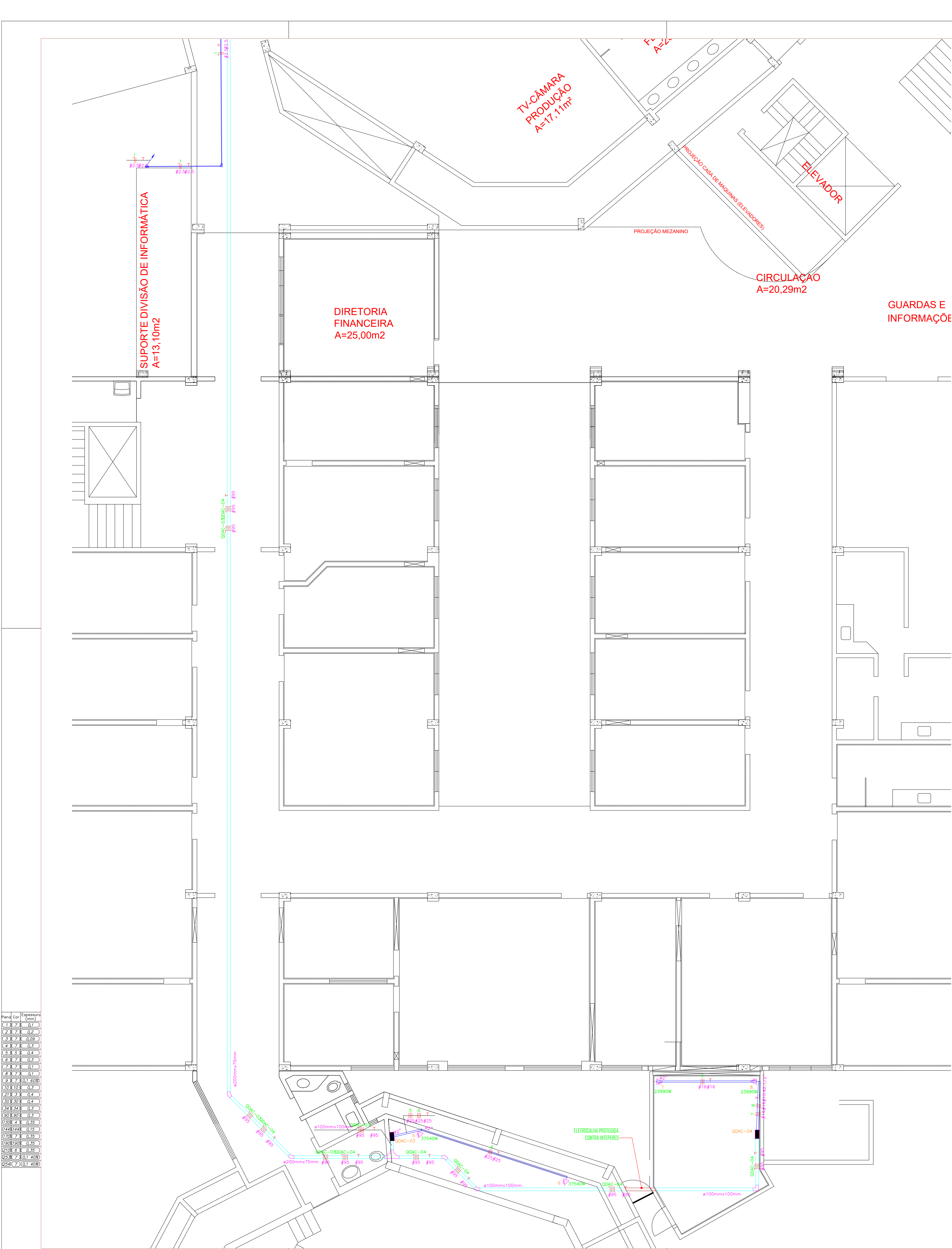


| Prend | Cor | Expressão |
|-------|-----|-----------|
| 1 | 2 | 3 |
| 4 | 2 | 3 |
| 5 | 2 | 3 |
| 6 | 2 | 3 |
| 7 | 2 | 3 |
| 8 | 2 | 3 |
| 9 | 2 | 3 |
| 10 | 2 | 3 |
| 11 | 2 | 3 |
| 12 | 2 | 3 |
| 13 | 2 | 3 |
| 14 | 2 | 3 |
| 15 | 2 | 3 |
| 16 | 2 | 3 |
| 17 | 2 | 3 |
| 18 | 2 | 3 |
| 19 | 2 | 3 |
| 20 | 2 | 3 |
| 21 | 2 | 3 |
| 22 | 2 | 3 |
| 23 | 2 | 3 |
| 24 | 2 | 3 |
| 25 | 2 | 3 |
| 26 | 2 | 3 |
| 27 | 2 | 3 |
| 28 | 2 | 3 |
| 29 | 2 | 3 |
| 30 | 2 | 3 |
| 31 | 2 | 3 |
| 32 | 2 | 3 |
| 33 | 2 | 3 |
| 34 | 2 | 3 |
| 35 | 2 | 3 |
| 36 | 2 | 3 |
| 37 | 2 | 3 |
| 38 | 2 | 3 |
| 39 | 2 | 3 |
| 40 | 2 | 3 |
| 41 | 2 | 3 |
| 42 | 2 | 3 |
| 43 | 2 | 3 |
| 44 | 2 | 3 |
| 45 | 2 | 3 |
| 46 | 2 | 3 |
| 47 | 2 | 3 |
| 48 | 2 | 3 |
| 49 | 2 | 3 |
| 50 | 2 | 3 |
| 51 | 2 | 3 |
| 52 | 2 | 3 |
| 53 | 2 | 3 |
| 54 | 2 | 3 |
| 55 | 2 | 3 |
| 56 | 2 | 3 |
| 57 | 2 | 3 |
| 58 | 2 | 3 |
| 59 | 2 | 3 |
| 60 | 2 | 3 |
| 61 | 2 | 3 |
| 62 | 2 | 3 |
| 63 | 2 | 3 |
| 64 | 2 | 3 |
| 65 | 2 | 3 |
| 66 | 2 | 3 |
| 67 | 2 | 3 |
| 68 | 2 | 3 |
| 69 | 2 | 3 |
| 70 | 2 | 3 |
| 71 | 2 | 3 |
| 72 | 2 | 3 |
| 73 | 2 | 3 |
| 74 | 2 | 3 |
| 75 | 2 | 3 |
| 76 | 2 | 3 |
| 77 | 2 | 3 |
| 78 | 2 | 3 |
| 79 | 2 | 3 |
| 80 | 2 | 3 |
| 81 | 2 | 3 |
| 82 | 2 | 3 |
| 83 | 2 | 3 |
| 84 | 2 | 3 |
| 85 | 2 | 3 |
| 86 | 2 | 3 |
| 87 | 2 | 3 |
| 88 | 2 | 3 |
| 89 | 2 | 3 |
| 90 | 2 | 3 |
| 91 | 2 | 3 |
| 92 | 2 | 3 |
| 93 | 2 | 3 |
| 94 | 2 | 3 |
| 95 | 2 | 3 |
| 96 | 2 | 3 |
| 97 | 2 | 3 |
| 98 | 2 | 3 |
| 99 | 2 | 3 |
| 100 | 2 | 3 |



NOTAS:

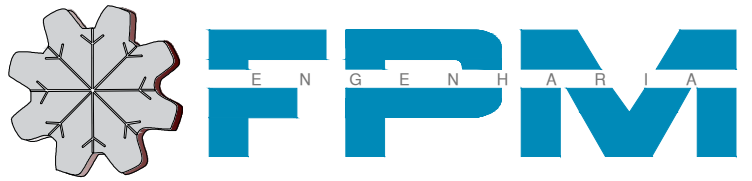
- O CABO DESDE A DISTRIBUIÇÃO ATÉ O QDG E DESTA ATÉ OS DEMAIS QUADROS DE DISTRIBUIÇÃO DEVERÃO SER TIPO EPR/XLPE-90°C (0,6/1KV). NÃO PODERÃO SER TIPO PVC 70°C;
- TUBULAÇÃO NÃO COTADA DE ELÉTRICA UTILIZAR Ø 25mm2 (3/4") E ESTÃO COTADAS EM MM;
- PARA PROTEÇÃO ESPECÍFICA DE EQUIPAMENTOS, DEVERÁ SER UTILIZADO DISPOSITIVO DE PROTEÇÃO CONTRA SURTO (DPS), NÍVEL 3, PLUGÁVEL NO PONTO DE UTILIZAÇÃO
- CONDUTORES RECEBERÃO A SEGUINTE PADRONIZAÇÃO DE CORES:
CIRCUITOS MONOFÁSICOS E TRIFÁSICOS E ESTÃO COTADOS EM MM:
FASE "A" (R) – VERMELHA NEUTRO – AZUL CLARO
FASE "B" (S) – BRANCA TERRA – VERDE
FASE "C" (T) – PRETA RETORNO – AMARELO
- TODAS AS EMENDAS DOS CONDUTORES SERÃO EXECUTADAS DENTRO DE CAIXAS DE PASSAGEM COM CONECTORES COBERTOS COM FITA ISOLANTE E ESTAS RECOBERTAS COM FITA ISOLANTE ANTICHAMA.
- FIOS NÃO COTADOS SÃO DE 2,5MM2;
- OS ELETRODUTOS SÃO DE FERRO GALVANIZADOS QUANDO INSTALADOS DE FORMA APARENTE, E PVC RÍGIDO QUANDO EMBUTIDOS;
- AS COTAS ESTÃO EM MILÍMETROS;
- TODAS AS LUMINÁRIAS SERÃO DE COR BRANCA.
- ALIMENTAÇÃO DOS QUADROS PARA AR CONDICIONADO ESTÃO INDICADOS NO DIAGRAMA UNIFILAR

NOTAS DE ADVERTÊNCIA:

- QUANDO UM DISJUNTOR OU FUSÍVEL ATUA, DESLIGANDO ALGUM CIRCUITO OU A INSTALAÇÃO INTEIRA, A CAUSA PODE SER UMA SOBRECARGA OU UM CURTO-CIRCUITO. DESLIGAMENTOS FREQUENTES SÃO SINAL DE SOBRECARGA. POR ISSO, NUNCA TROQUE SEUS DISJUNTORES OU FUSÍVEIS POR OUTROS DE MAIOR CORRENTE (MAIOR AMPERAGEM) SIMPLEMENTE. COMO REGRA, A TROCA DE UM DISJUNTOR OU FUSÍVEL POR OUTRO DE MAIOR CORRENTE REQUER, ANTES, A TROCA DOS FIOS E CABOS ELÉTRICOS, POR OUTROS DE MAIOR SECÇÃO (BITOLA).
- DA MESMA FORMA, NUNCA DESATIVE OU REMOVA A CHAVE AUTOMÁTICA DE PROTEÇÃO CONTRA CHOQUES ELÉTRICOS (DISPOSITIVO DR), MESMO EM CASO DE DESLIGAMENTOS SEM CAUSA APARENTE. SE OS DESLIGAMENTOS FOREM FREQUENTES E, PRINCIPALMENTE, SE AS TENTATIVAS DE RELIGAR A CHAVE NÃO TIVEREM ÊXITO, ISSO SIGNIFICA, MUITO PROVAVELMENTE QUE A INSTALAÇÃO ELÉTRICA APRESENTA ANOMALIAS INTERNAS, QUE SÓ PODEM SER IDENTIFICADAS E CORRIGIDAS POR PROFISSIONAIS QUALIFICADOS.
A DESATIVAÇÃO OU REMOÇÃO DA CHAVE SIGNIFICA A ELIMINAÇÃO DE PROTEÇÃO CONTRA CHOQUES ELÉTRICOS E RISCO DE VIDA PARA OS USUÁRIOS DA INSTALAÇÃO.

LEGENDA:

| | |
|-----|---|
| XX | — CIRCUITO |
| XXV | — PONTO DE FORÇA TRIFÁSICO |
| XXV | — POTÊNCIA EM WATS |
| XX | — CIRCUITO |
| XXV | — PONTO DE FORÇA MONOFÁSICO |
| XXV | — POTÊNCIA EM WATS |
| XXV | — TOMADA 2P H=190CM |
| XXV | — TOMADA 2P H=30CM |
| XXV | — TOMADA TRIFÁSICA 3P H=30CM |
| XXV | — QUADRO PARCIAL DE LUZ E FORÇA |
| XXV | — CAIXA DE DISTRIBUIÇÃO |
| XXV | — CAIXA LB X" – 5 ENTRADAS |
| XXV | — CAIXA LL X" – 6 ENTRADAS |
| XXV | — COTOVELO "C" PERFURADO DIMENSÃO INDICADA |
| XXV | — CURVA HORIZONTAL 45 "C" PERFURADO DIMENSÃO INDICADA |
| XXV | — CURVA VERTICAL INTERNA 90 "C" PERFURADO DIMENSÃO INDICADA |
| XXV | — LUVA DE ACABAMENTO PERFURADO DIMENSÃO INDICADA |
| XXV | — LUVA ELETRODUTO CONDULETE DIMENSÃO INDICADA |
| XXV | — REDUÇÃO CONCENTRICA "C" PERFURADO DIMENSÃO INDICADA |
| XXV | — TE HORIZONTAL 90 "C" PERFURADO DIMENSÃO INDICADA |
| XXV | — DISJUNTOR 800A 3P |
| XXV | — DISJUNTOR A SECO – DIN 10A 1P |
| XXV | — DISJUNTOR A SECO – DIN 125A 3P |
| XXV | — DISJUNTOR A SECO – DIN 63A 3P |
| XXV | — DISJUNTOR A SECO – DIN 80A 3P |
| XXV | — DISJUNTOR A SECO – DIN CURVA B 100A 3P |
| XXV | — DISJUNTOR A SECO – DIN CURVA B 16A 1P |
| XXV | — DISJUNTOR A SECO – DIN CURVA B 80A 3P |
| XXV | — DUTO AEREO PERFURADO "C" DIMENSÃO INDICADA |
| XXV | — ELETRODUTO DIMENSÃO INDICADA |
| XXV | — TUBO QUE SOBE (UNIFILAR) |
| XXV | — TUBO QUE SOBE (DETALHADO) |
| XXV | — NEUTRO, FASE, TERRA |

| 01 | 31/10/17 | ALTERAÇÃO DA CAPACIDADE DOS SPLITÓES PLENARIA | |
|---|----------|---|--------------|
| 00 | 05/10/17 | EMIÇÃO INICIAL | |
| REVISÃO | DATA | DESCRIÇÃO | VISTO |
| <div><div></div><div>FPM ENGENHARIA Avenida Cristo Rei, número 613 Ed. Pereira Simon, sl. 07, setor Jaó Goiania - GO CEP: 74.672-620 Fone: (62) 8114-3220 - 3642-8550</div></div> | | | |
| RESPONSÁVEL TÉCNICO: ENG. MEC. FERNANDO PEREIRA MIRANDA CREA: 7294/D-GO | | | |
| AR CONDICIONADO CENTRAL | | | |
| CONTEUDO: PLANTA TÉRREO –PARTE 01– REDE ELÉTRICA | | | |
| CLIENTE: CÂMARA MUNICIPAL DE GOIANIA-GO | | DATA: 10/2017 | PROJETO: |
| OBRA: CÂMARA MUNICIPAL DE GOIANIA-GO AV. INDEPENECIA C/ AV. GOIÁS | | DESENHO: FPM | APROV.: |
| | | ESCALA: 1:125 | FOLHA: 09/14 |